



БОЕВЫЕ ИГРЫ

СКАРАБЕЙ - ПОЛЕВЫЕ ИСПЫТАНИЯ

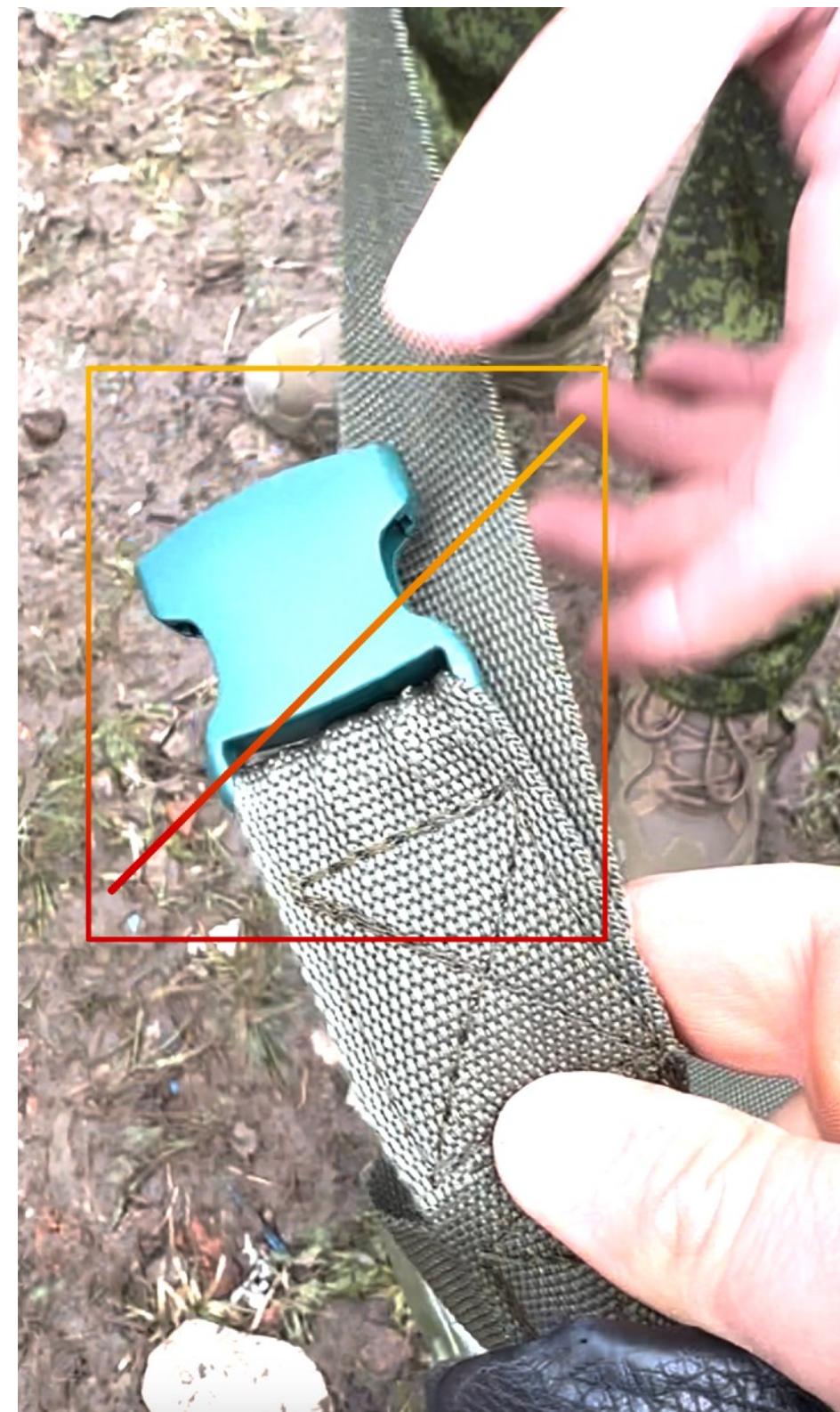
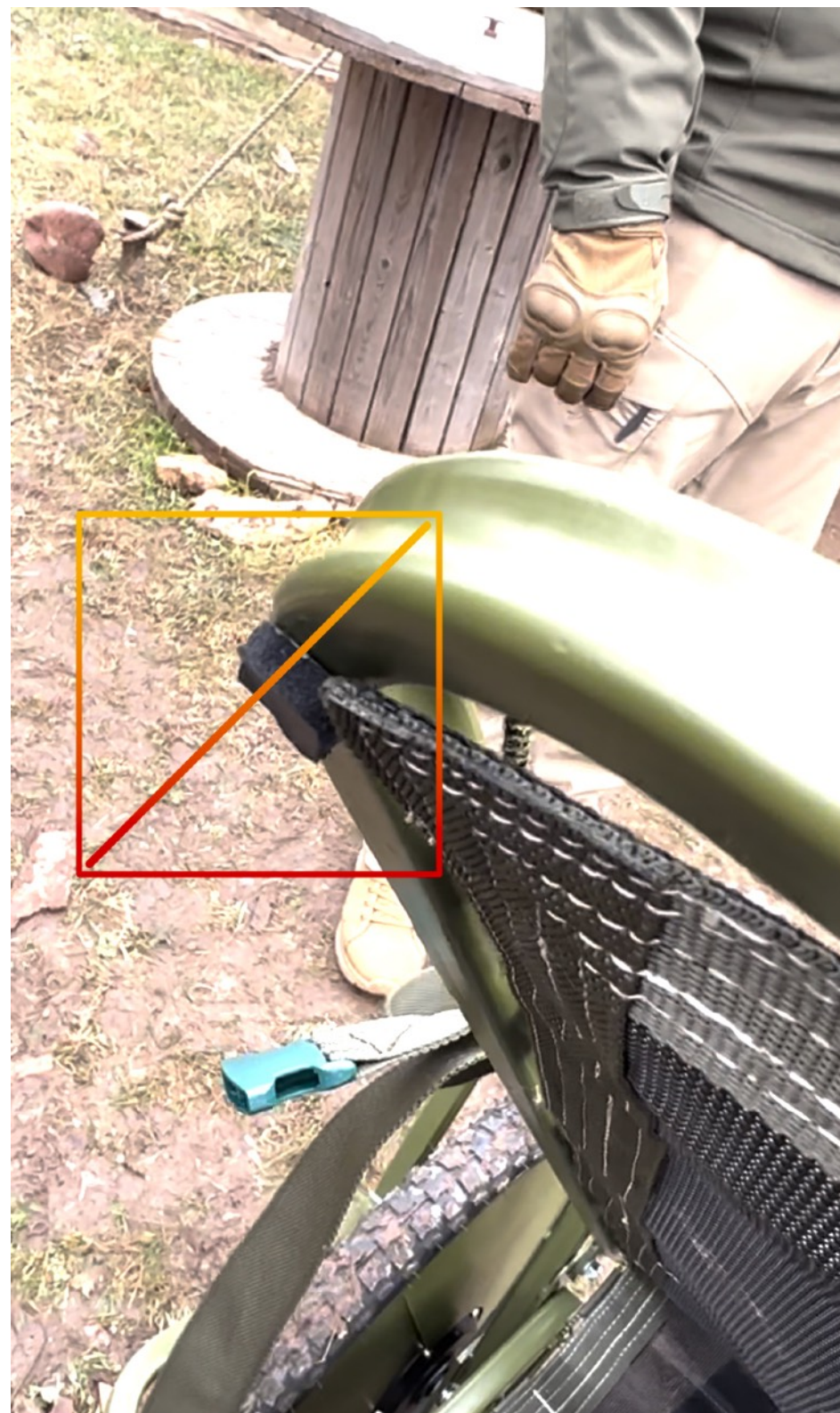
ПОЛНЫЙ РАЗБОР ТЕХНИЧЕСКИХ НЕДОЧЕТОВ И УЛУЧШЕНИЙ ИЗДЕЛИЯ

Для заявки испытательных работ присылайте запрос на info@armymma.ru



СКАРАБЕЙ - ПОЛЕВЫЕ ИСПЫТАНИЯ

ПОЛНЫЙ РАЗБОР ТЕХНИЧЕСКИХ НЕДОЧЕТОВ И УЛУЧШЕНИЙ ИЗДЕЛИЯ

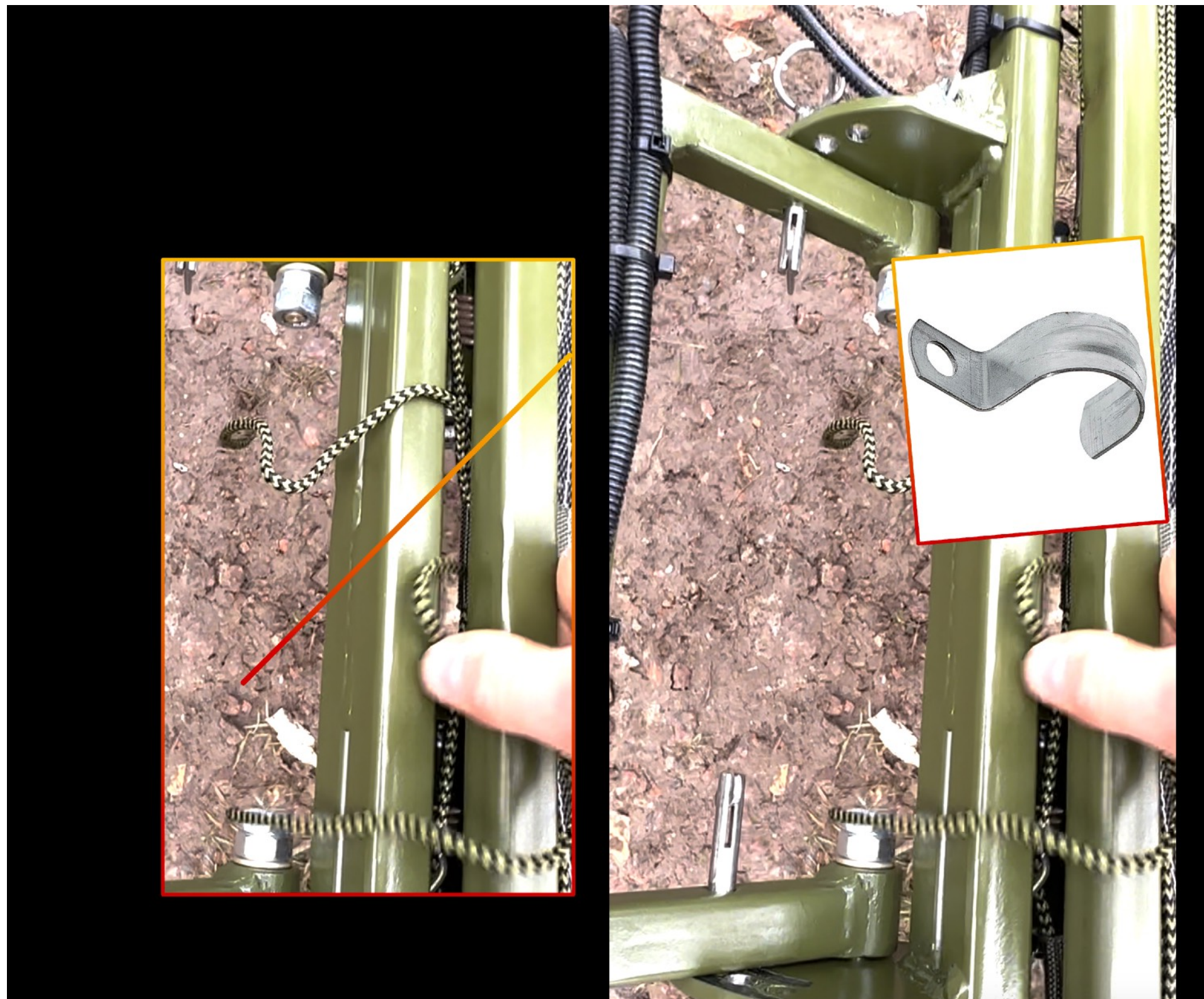


1. Убрать резиновые наклейки (их оторвало сразу)
2. Убрать все пластиковые элементы и заменить (на обычную липучку)
3. Полностью все ремни убрать (не кто на спине носить ее не будет)
4. Добавить 3 полосы на липучках по умолчанию для свободной фиксации раненого или груза в любой форме



СКАРАБЕЙ - ПОЛЕВЫЕ ИСПЫТАНИЯ

ПОЛНЫЙ РАЗБОР ТЕХНИЧЕСКИХ НЕДОЧЕТОВ И УЛУЧШЕНИЙ ИЗДЕЛИЯ



1. Убрать веревку (слишком долго и не нужно)
2. Добавить обычную скобу что бы защелкивать раму в удобной форме (можно клипсу - после складывания защелкивается нажатием)
3. Добавить крылья (любые) что бы не летела грязь и не попали пальцы пол колеса лежащего



СКАРАБЕЙ - ПОЛЕВЫЕ ИСПЫТАНИЯ

ПОЛНЫЙ РАЗБОР ТЕХНИЧЕСКИХ НЕДОЧЕТОВ И УЛУЧШЕНИЙ ИЗДЕЛИЯ



1. Убрать подножки (они не нужны вообще) конструкцию проще бросить на землю и поднять
2. Нужно добавить металлические выступы на которые она будет вставать на землю (небольшого размера)
3. Убрать кнопку запуска - вообще (только мешается постоянно жмешь на выключить броником по неволе)
4. Добавить обычные трипсы велосипедные



СКАРАБЕЙ - ПОЛЕВЫЕ ИСПЫТАНИЯ

ПОЛНЫЙ РАЗБОР ТЕХНИЧЕСКИХ НЕДОЧЕТОВ И УЛУЧШЕНИЙ ИЗДЕЛИЯ

1. Тележка едет лучше назад при большом весе на ней (легче ее тянуть чем толкать)
2. С раненым лежащим головой к рулю (очень быстро затекаю руки от большой веса и сложно передвигаться) продумать варианты с развесовкой - сдвигом колеса.
3. В целом тележку активно можно использовать для грузовых целей - что упрощает перевозку тяжестей на фронте
4. А так же дополнительно для эвакуации раненых.
5. Обязательно к двойному назначению использования (перевозка грузов и раненых)

